

检测报告



报告编号 A2220415034101003C

第 1 页 共 7 页

报告抬头公司名称 深圳捷多邦科技有限公司

地 址 广东省深圳市宝安区福永街道白石厦社区龙王庙工业区32--33栋

以下测试之样品及样品信息由申请者提供并确认

样品名称 PCB无铅喷锡板
样品型号 190126XX89
样品颜色 白色
材料名称 PCB—铝基板
样品接收日期 2022.09.16
样品检测日期 2022.09.16-2022.09.21

检测要求 根据客户要求,对所提交样品中的铅(Pb),镉(Cd),汞(Hg),六价铬(Cr(VI)),多溴联苯(PBBs),多溴二苯醚(PBDEs),邻苯二甲酸酯(DBP, BBP, DEHP, DIBP)进行测试。

检测依据 请参见下页。

检测结果 请参见下页。

结论

测试样品	依据标准/指令	结果
提交样品	欧盟RoHS指令2011/65/EU及其修订指令(EU) 2015/863	符合

符合表示检测结果满足欧盟RoHS指令2011/65/EU及其修订指令(EU) 2015/863要求的限值。



叶梦娇

陈沙

陈沙

技术经理

宁波市华测检测技术有限公司

审 核

郭世荣

日 期

2022.09.21

No. B311141158

宁波高新区菁华路76号厂区东首第一、二层

检测报告

报告编号A2220415034101003C

第 2 页 共 7 页

检测依据

测试项目	测试方法	测试仪器
铅 (Pb)	IEC 62321-5:2013	ICP-OES
镉 (Cd)	IEC 62321-5:2013	ICP-OES
汞 (Hg)	IEC 62321-4:2013+AMD1:2017 CSV	ICP-OES
六价铬 (Cr (VI))	IEC 62321-7-2:2017和/或IEC 62321-5:2013测试总铬含量	UV-Vis/ICP-OES
多溴联苯 (PBBs)	IEC 62321-6:2015	GC-MS
多溴二苯醚 (PBDEs)	IEC 62321-6:2015	GC-MS
邻苯二甲酸酯 (DBP, BBP, DEHP, DIBP)	IEC 62321-8:2017	GC-MS

检测报告

报告编号 A2220415034101003C

检测结果

第 3 页 共 7 页

测试项目	结果	方法检出限	限值
铅 (Pb)	N. D.	2 mg/kg	1000 mg/kg
镉 (Cd)	N. D.	2 mg/kg	100 mg/kg
汞 (Hg)	N. D.	2 mg/kg	1000 mg/kg
六价铬 (Cr(VI))	N. D.	8 mg/kg	1000 mg/kg

测试项目	结果	方法检出限	限值
多溴联苯 (PBBs)			
一溴联苯	N. D.	5 mg/kg	1000 mg/kg
二溴联苯	N. D.	5 mg/kg	
三溴联苯	N. D.	5 mg/kg	
四溴联苯	N. D.	5 mg/kg	
五溴联苯	N. D.	5 mg/kg	
六溴联苯	N. D.	5 mg/kg	
七溴联苯	N. D.	5 mg/kg	
八溴联苯	N. D.	5 mg/kg	
九溴联苯	N. D.	5 mg/kg	
十溴联苯	N. D.	5 mg/kg	

测试项目	结果	方法检出限	限值
多溴二苯醚 (PBDEs)			
一溴二苯醚	N. D.	5 mg/kg	1000 mg/kg
二溴二苯醚	N. D.	5 mg/kg	
三溴二苯醚	N. D.	5 mg/kg	
四溴二苯醚	N. D.	5 mg/kg	
五溴二苯醚	N. D.	5 mg/kg	
六溴二苯醚	N. D.	5 mg/kg	
七溴二苯醚	N. D.	5 mg/kg	
八溴二苯醚	N. D.	5 mg/kg	
九溴二苯醚	N. D.	5 mg/kg	
十溴二苯醚	N. D.	5 mg/kg	

检测报告

报告编号 A2220415034101003C 第 4 页 共 7 页
检测结果

测试项目	结果	方法检出限	限值
邻苯二甲酸酯 (DBP, BBP, DEHP, DIBP)			
邻苯二甲酸二丁酯 (DBP) CAS#: 84-74-2	N. D.	50 mg/kg	1000 mg/kg
邻苯二甲酸丁基苄基酯 (BBP) CAS#: 85-68-7	N. D.	50 mg/kg	1000 mg/kg
邻苯二甲酸二 (2-乙基) 己酯 (DEHP) CAS#: 117-81-7	N. D.	50 mg/kg	1000 mg/kg
邻苯二甲酸二异丁酯 (DIBP) CAS#: 84-69-5	N. D.	50 mg/kg	1000 mg/kg

样品/部位描述 铝基板 (整体测试)

备注: 对于检测铅, 镉, 汞之样品已消解完全。
按照目前手段, 样品无法进一步拆分, 样品整体测试, 测试结果不代表整体测试样品中任
何一种单一材质的含量。
-N.D. = 未检出 (小于方法检出限)
-mg/kg = ppm = 百万分之一
-1000 mg/kg = 0.1%

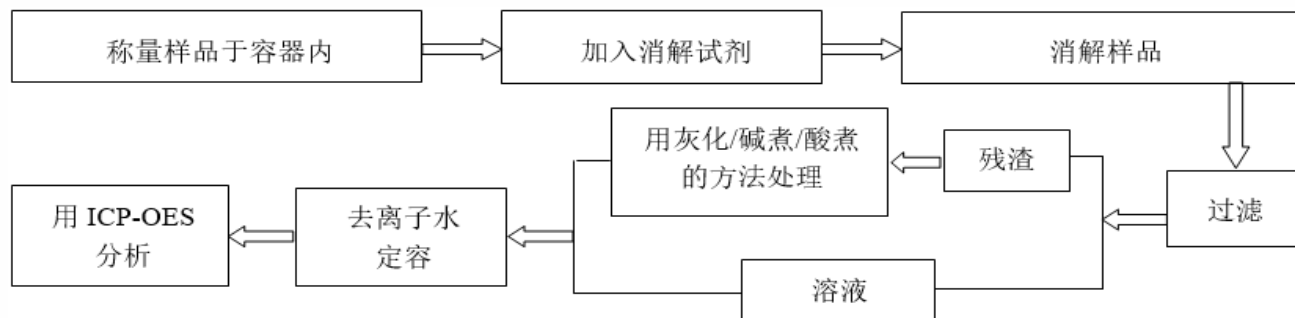
检测报告

报告编号 A2220415034101003C

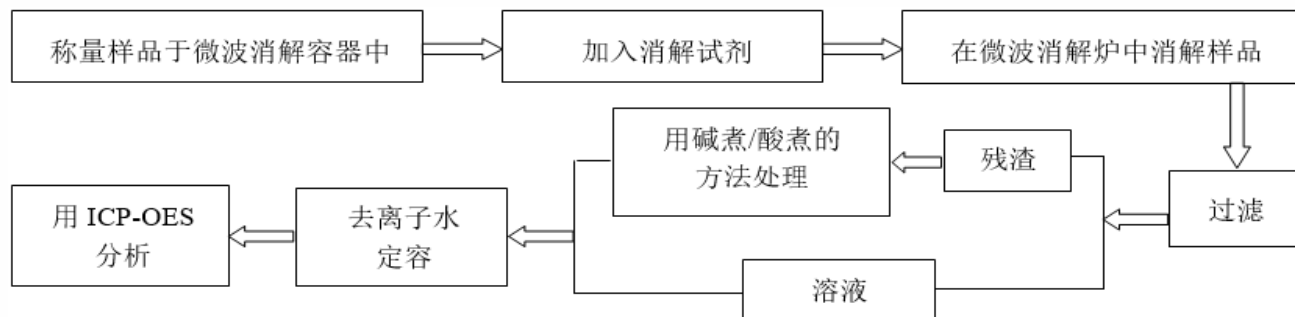
第 5 页 共 7 页

检测流程

1. 铅(Pb), 镉(Cd), 铬(Cr)



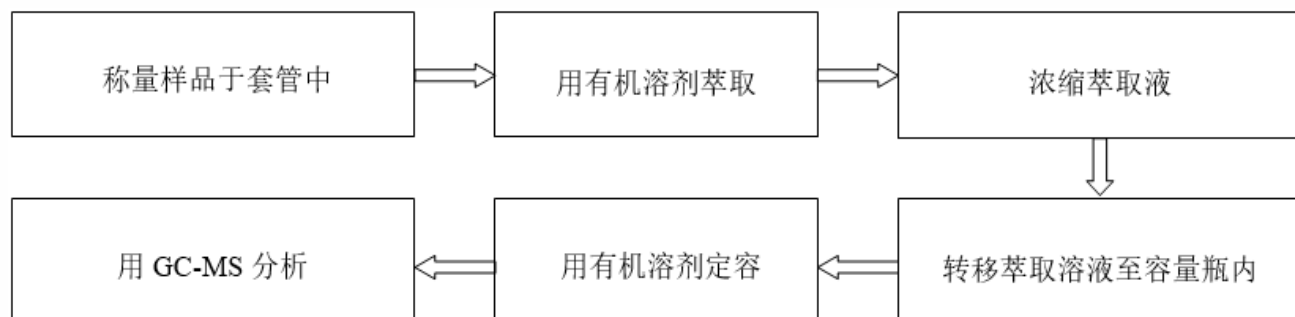
2. 汞(Hg)



3. 六价铬(Cr(VI))



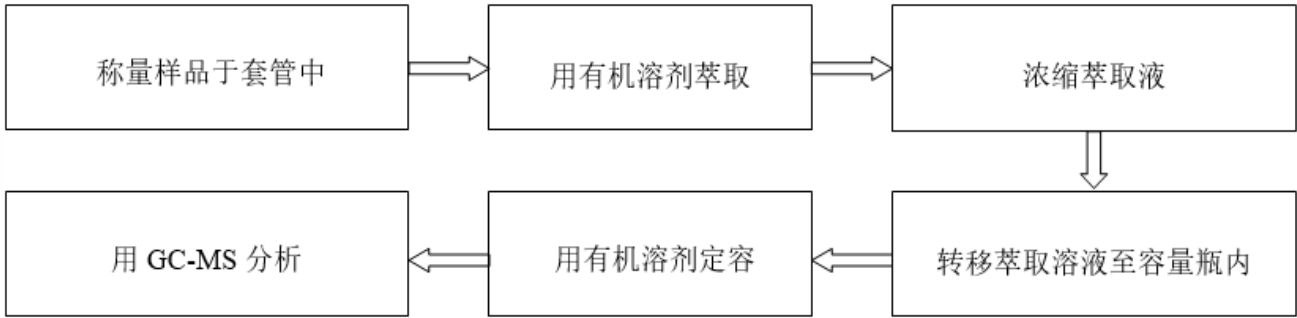
4. 多溴联苯(PBBs), 多溴二苯醚(PBDEs)



检测报告

报告编号 A2220415034101003C 第 6 页 共 7 页

5. 邻苯二甲酸酯(DBP, BBP, DEHP, DIBP)

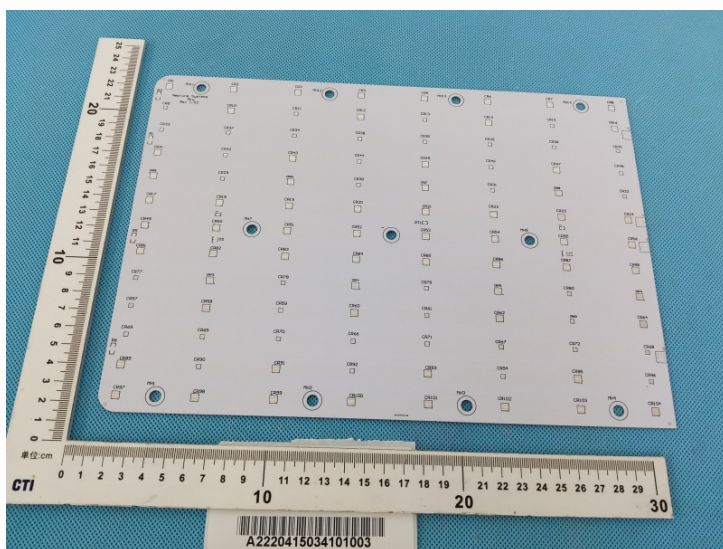
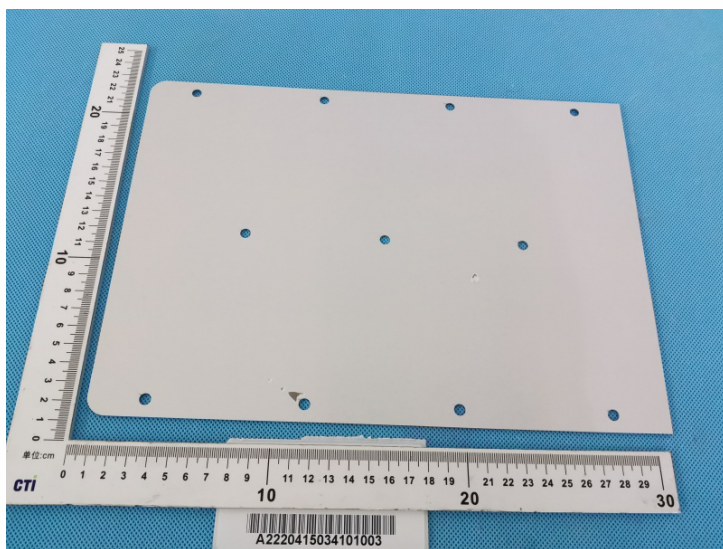


检测报告

报告编号 A2220415034101003C

第 7 页 共 7 页

样品图片



声明:

1. 检测报告无批准人签字、“专用章”及报告骑缝章无效;
2. 报告抬头公司名称及地址、样品及样品信息由申请者提供, 申请者应对其真实性负责, CTI未核实其真实性;
3. 本报告检测结果仅对受测样品负责;
4. 未经CTI书面同意, 不得部分复制本报告。

*** 报告结束 ***